

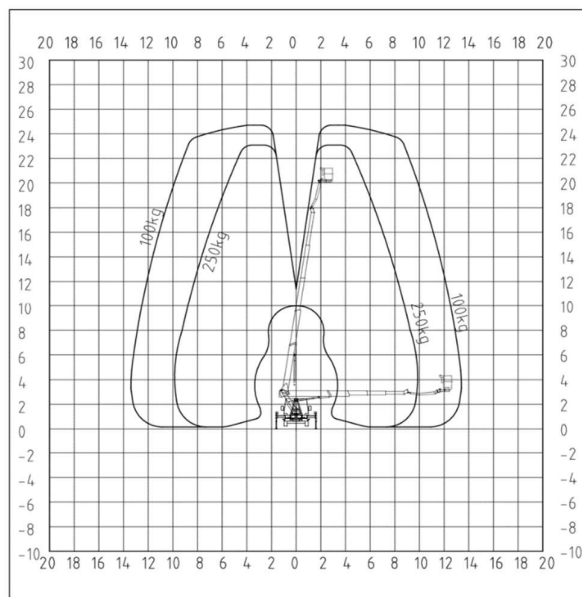
LKW-Arbeitsbühne L 250 LKP



- Führerscheinklasse B
- Stützdruckkontrolle
- Grundstellung Anfahrautomatik
- Automatische Nivellierung
- 230 V im Korb
- Selbstfahrer

Technische Daten

max. Arbeitshöhe	ca. 24,70 m
Plattformhöhe	ca. 22,70 m
Gesamtgewicht	3.500 kg
Arbeitskorb Traglast	max. 250 kg
Arbeitskorbgröße (LxBxH)	1,40 x 0,70 x 1,10 m
Seitliche Reichweite	max. 13,20 m
Arbeitskorbdrehung	2 x 90°
Teleskopausschub Unterarm	ca. 12,50 m
Schwenkbereich Unterarm	82°
Drehbereich	500°
Gerätelänge	ca. 7,75 m
Gerätebreite	ca. 2,22 m
Gerätehöhe	ca. 3,05 m
Abstützung beidseitig	ca. 3,60 m
Abstützung einseitig	ca. 2,91 m
Bodenfreiheit	ca. 0,20 m
Steigfähigkeit	



Alle technischen Angaben sind Herstellerangaben und können je nach Baujahr und Modell abweichen.
Alle technischen Angaben sind ohne Gewähr. Technische Änderungen vorbehalten.